

## **Staub & Späne? – KML-Linearmotorsysteme trotzen Umwelteinflüssen bei glänzendem Preis**

### ***Linearmotorachsen mit kompletter Kapselung erweitern das Produktportfolio***

***Um Kunden noch besser bei ihrer Herausforderung zu unterstützen, präsentiert die KML Linear Motion Technology GmbH die aktuelle Weiterentwicklung im Bereich der kostengünstigen Linearmotorsysteme. Neben der Unempfindlichkeit gegenüber negativen Umwelteinflüssen bestechen die Linearmotorachsen auch mit einem überlegenen Preis.***

Linearmotorsysteme benötigen wegen Ihrer Empfindlichkeit Reinraumbedingungen um auf lange Sicht einen reibungslosen Betrieb gewährleisten zu können – mit diesem Stereotyp räumt die KML Linear Motion Technology GmbH seit einigen Jahren bereits auf! Speziell im Bereich der preisoptimierten Standardsysteme wird dieser Weg nun auch intensiv verfolgt.

Viele marktseitige Anforderungen gehen verstärkt in Richtung robuster und unempfindlicher Linearmotorsysteme, die auch in rauen Umgebungen überzeugen. Das hat KML bei der Weiterentwicklung der kostengünstigen System-Reihen aufgegriffen.

### ***Produktneuheit – Linearmotorsystem mit Kapselung***

Die aktuelle Produktinnovation des Lineartechnik-Spezialisten sind standardisierte Linearmotorsysteme mit kompletter Kapselung. Alle exponierten Bauteile der grundsätzlich robusten Systeme werden vor möglichen negativen Umwelteinflüssen nachhaltig geschützt. Das heißt weder Staub noch Schmiermittel oder Holz- und Metallspäne können die Performance und Langlebigkeit negativ beeinträchtigen. Den gegenwärtigen Marktforderungen nach noch höherer Widerstandsfähigkeit wird man damit gerecht. Überdies können die kostengünstigen Linearmotorsysteme nach wie vor mit einem einzigartigen Preis-Leistungs-Verhältnis überzeugen.

Tamara Zimmermann, Marketing Manager bei KML, war zusammen mit dem Vertrieb zuständig für die Markterhebung des Entwicklungsprojekts. „Seitens der unterschiedlichen Vertriebskanäle kam vermehrt das Feedback, dass von Kunden aus unterschiedlichen Industriesegmente Linearmotorsysteme für Applikationen mit speziellen Umgebungsbedingungen angefragt werden. Bei einer Markterhebung wurden unter anderem Holzstaub und -späne, Metallspäne und Ölnebel als die häufigsten Risikofaktoren eruiert.

Um unsere Kunden auch bei diesen Herausforderungen optimal unterstützen zu können, haben wir in intensiver Zusammenarbeit zwischen Technik und Vertrieb Linearmotorachsen mit Faltenbalg konzipiert, die diesen Anforderungen Sorge tragen. In Kooperation mit der Marketing-Abteilung wurden Maßnahmen erarbeitet, wodurch die Marktanforderungen per sofort effektiv bedient werden können. Repräsentative Tests konnten bereits erfolgreich abgeschlossen werden. Die offizielle Produktvorstellung findet auf der Smart Automation in Linz statt“, so Zimmermann.

Presseausendung

Die Systeme sind jedoch nicht nur für den Einsatz bei schwierigen Umgebungsbedingungen geeignet. Im Umkehrschluss sind sie auch für sehr empfindliche Prozesse prädestiniert, da durch die Kapselung keine Gefahr besteht, dass seitens des Systems etwas in den Prozess eingebracht wird. Für den breiten Kundenkreis entsteht insgesamt eine umfangreiche Ausweitung der möglichen Anwendungsfelder.

***Diverse Achssysteme in einer Vielzahl an Varianten mit kompletter Kapselung***

Ein kurzer Auszug aus den technischen Fakten:

	E <sup>2</sup> -Reihe inkl. Kapselung	V-Reihe inkl. Kapselung
Dauervorschubkraft [N]	150-300	80-600
Spitzenvorschubkraft [N]	450-900	250-1800
Hubbereich [mm]	50-1500	50-400
Geschwindigkeit max. [m/s]	6	6

Das gewohnt breite Optionenpaket ist auch für die gekapselten Achsen verfügbar, sogar bis hin zu einem absoluten Längenmesssystem. Bestellungen können über das bewährte Typenschlüssel-System getätigt werden, wodurch sämtliche gewählte Optionen auf einen Blick ersichtlich sind.

Die KML Linear Motion Technology GmbH ist Spezialist für Linearmotorsysteme und blickt auf über 20 Jahre Erfahrung in Bezug auf komplexe Standard- und kundenspezifische Individuallösungen zurück. KML ist vor allem im Segment der Automatisierungstechnik, im Maschinen- und Anlagenbau tätig. Einsatzgebiete für das breite Produktportfolio sind beispielsweise die Elektronik- und Halbleiterindustrie, die Medizintechnik, die metallverarbeitende Industrie sowie die Druck- und Papierindustrie.

**Weitere Informationen:**

KML Linear Motion Technology GmbH

Daumegasse 1-3

A-1100 Wien

E-Mail: [office@kml-technology.com](mailto:office@kml-technology.com)

[www.kml-technology.com](http://www.kml-technology.com)

**Vertriebskoordination:**

Herr Reinhard Mauerschitz

Telefon: +43 1 641 50 30-35

Fax: +43 1 641 50 30-51

Mobil: +43 699 1403 99 71

E-Mail: [r.mauerschitz@kml-technology.com](mailto:r.mauerschitz@kml-technology.com)

Presseausendung

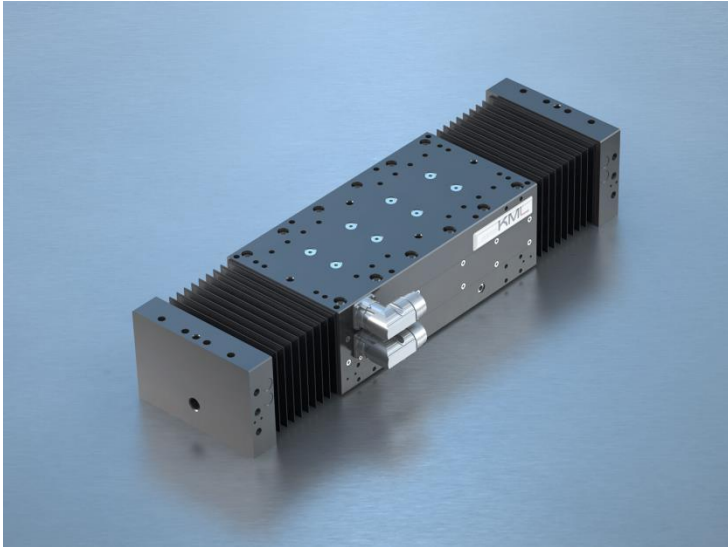


Abb. 1: Linearmotorsystem Serie LMS E<sup>2</sup> mit kompletter Kapselung



Abb. 2: Tamara Zimmermann, Marketing Manager bei KML